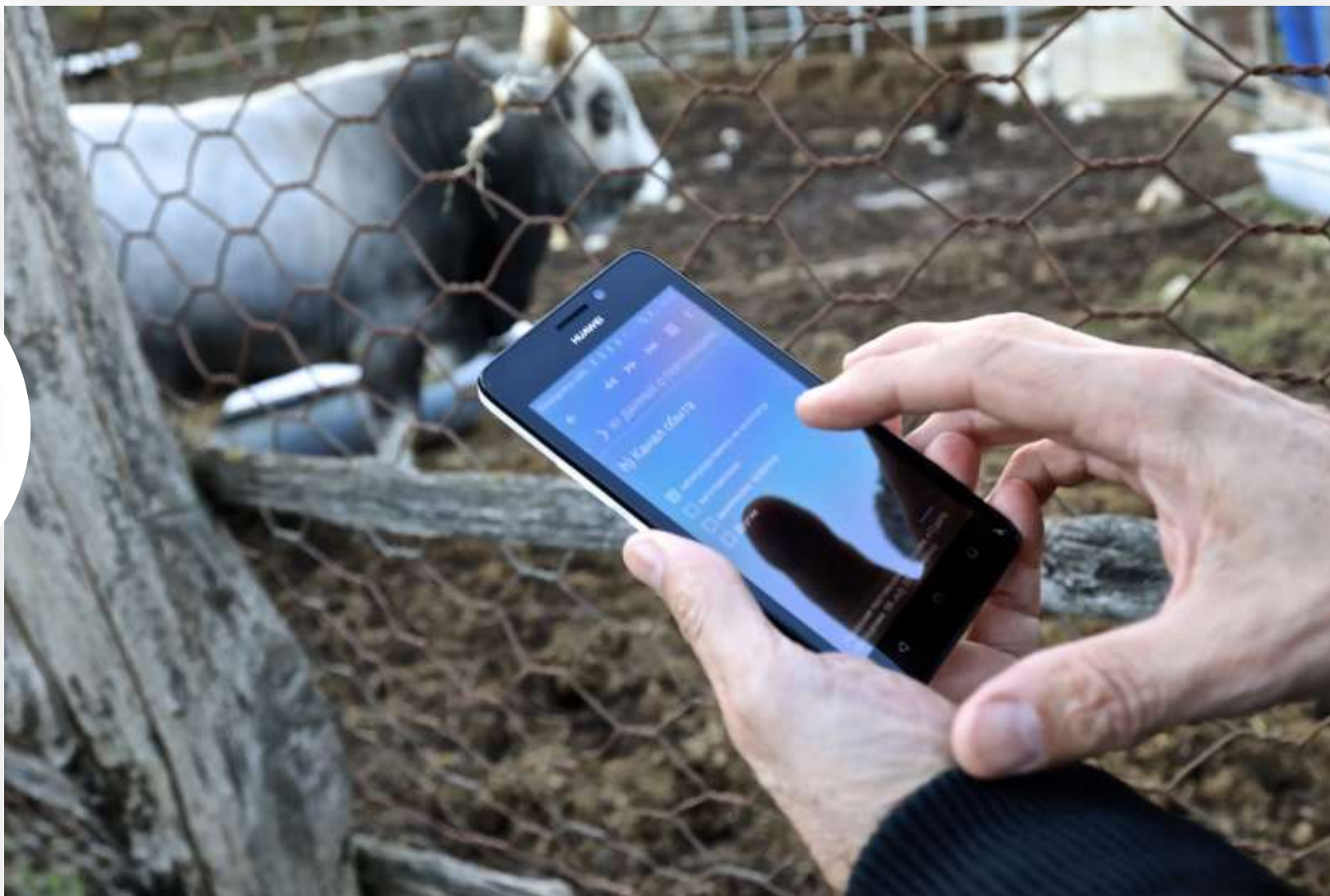




**Асель Тилепова,
Республиканская Палата казахской
белоголовой породы**

**Assel Tilepova,
Qazaq Aqbas**

Цифровые аудиты хозяйств при помощи Arena Mobile (aka Collect Mobile)



Смотреть видео о применении приложения:
<https://youtu.be/g8ekLRoDn3E?si=hB0Si1-paHoGMuE2>

Смотреть демо дэшборда цифровых аудитов:
https://youtu.be/hHRXaK_3WlQ





Climate proofing investments in livestock

Поиск мест

Google Earth Engine Apps

Атлас ресурсов для выявления животных в Казахстане

Язык: **русский** | ☐ добавить панель для сравнения

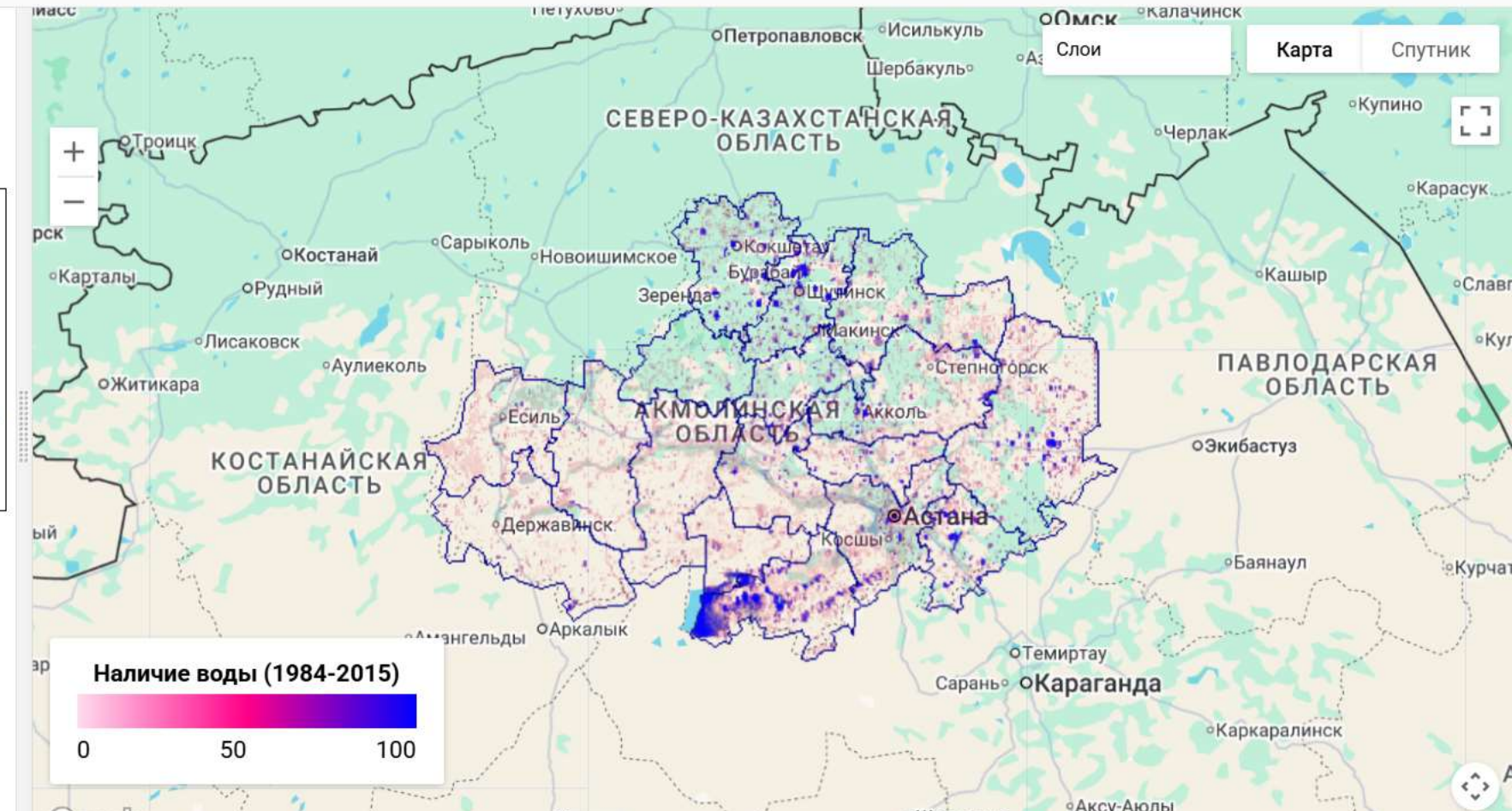
☐ пока позвоните весь Казахстан / только Акмолинскую область

Левая карта

Раздел: **Наличие воды**

Показатели: **Наличие воды (1984-2015)**

Источник: [Глобальные слои картирования поверхностных вод JRC](#)





Climate proofing investments in livestock

Поиск мест

Google Earth Engine Apps

Атлас ресурсов для выявления животных в Казахстане

Язык: русский | ☐ добавить панель для сравнения

☐ пока позвоните весь Казахстан / только Акмолинскую область

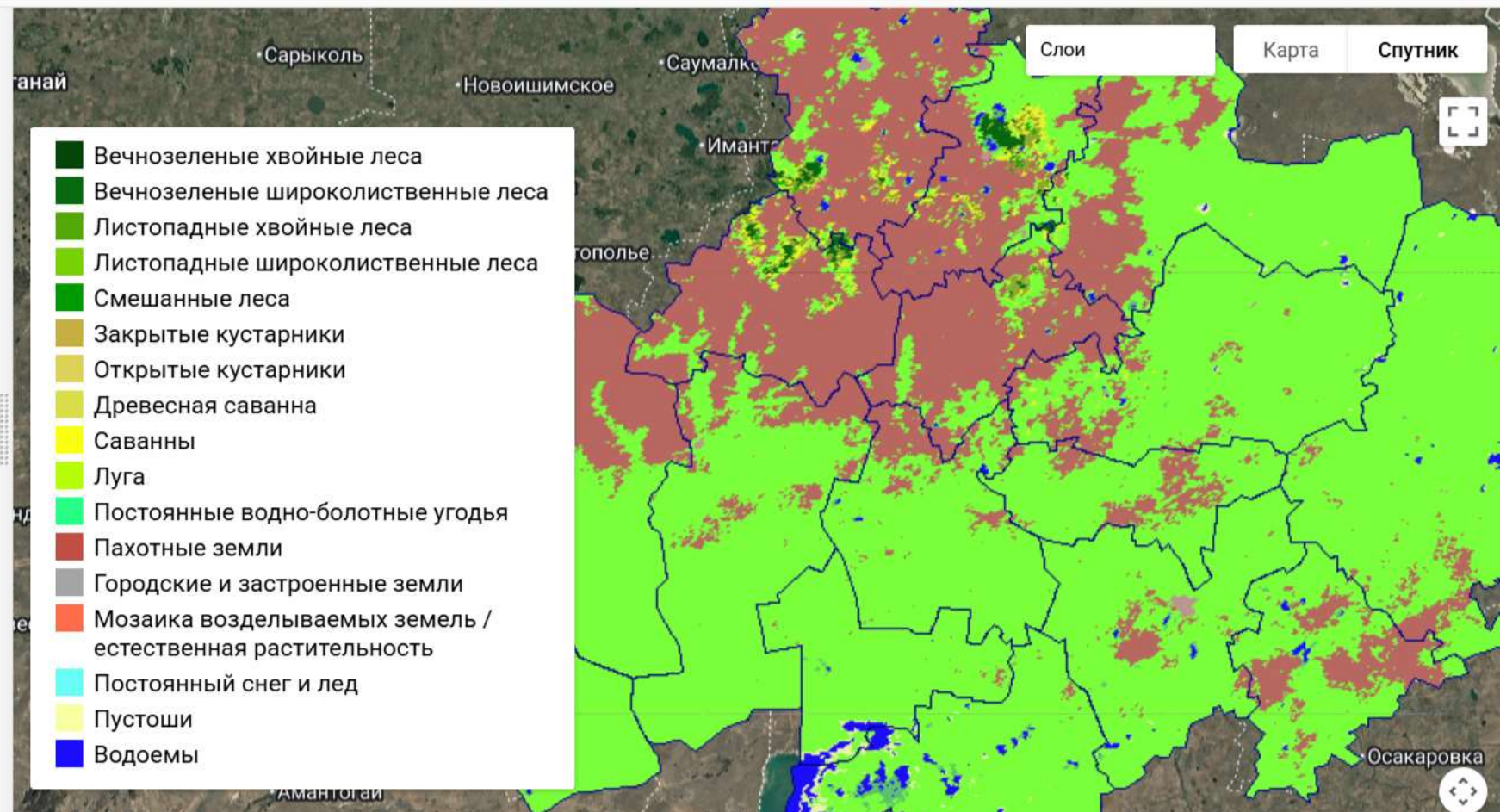
Левая карта

Раздел: Растительный чехол

Показатели: Растительный покров (MODIS, разрешение 500 м)



Источник: [MCD12Q1.006 MODIS Тип земельного покрова](#)





Climate proofing investments in livestock

Атлас природных ресурсов для устойчивого животноводства в Казахстане

Language: Русский | ☐ добавить панель для сравнения

☐ показывать весь Казахстан / только Акмолинскую область

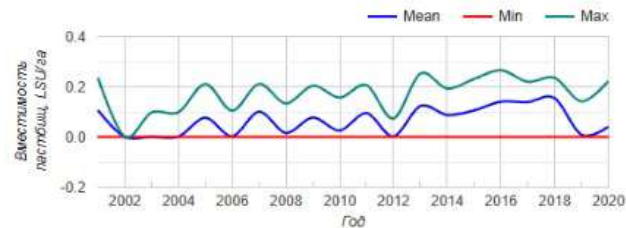
Левая карта

Раздел: Землепользование

Показатели: Вместимость пастбищ для произвольного участка

Источник: Republic of Kazakhstan - Assessment of the Resource Base for the Development of the Meat Production Value Chain, ADB project TA 9476-KAZ, final report

Площадь участка: 8625.06 га, Средняя вместимость за период: 559 условных голов, Минимальная вместимость: 0 условных голов, Максимальная вместимость: 2293 условных голов

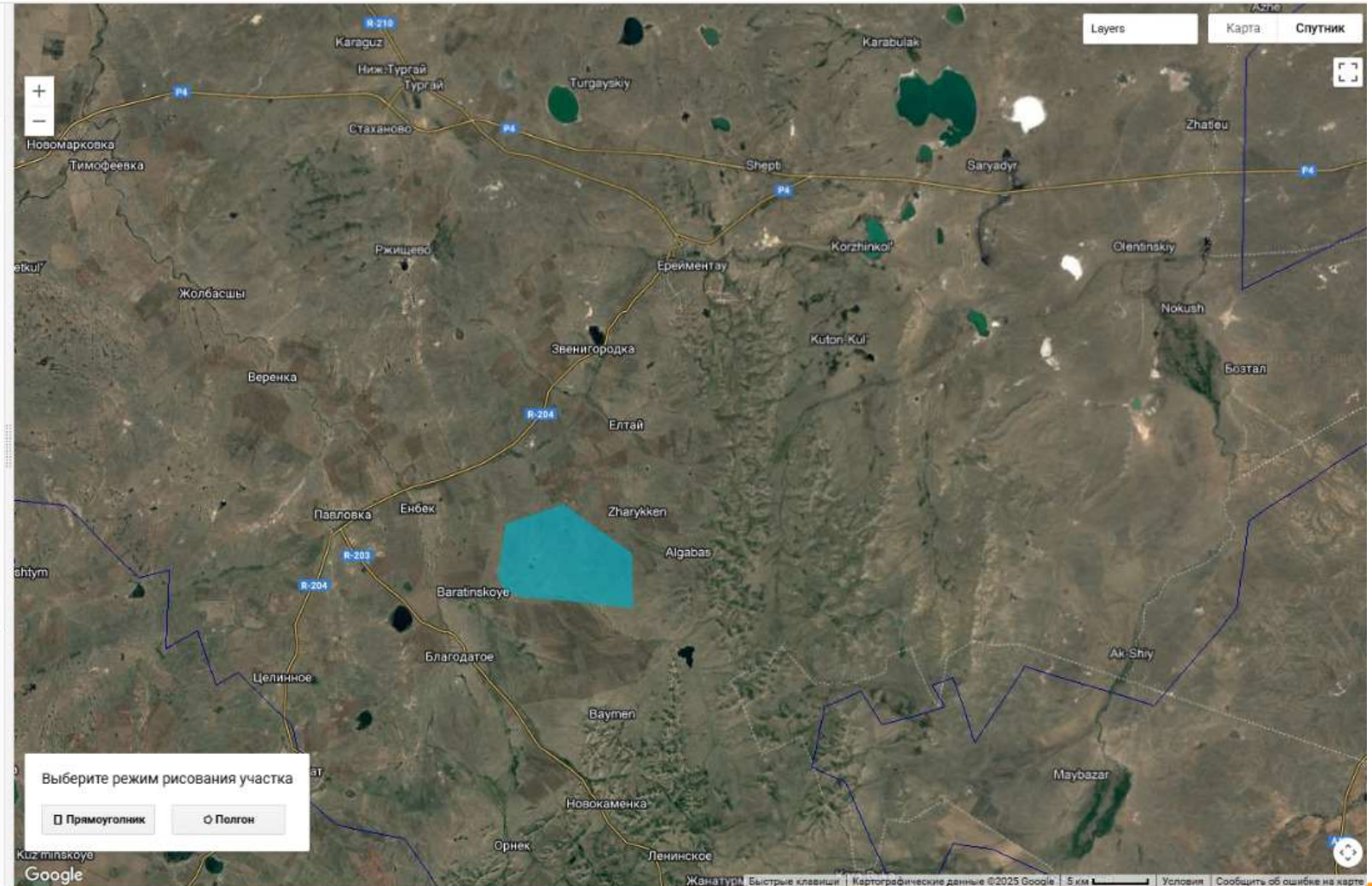


Смотреть демо расчета емкости
пастбища с учетом сухого
вещества, расстояния до водопоя,
и уклона:

https://youtu.be/OREEGWGk_ag

Search places

Google Earth Engine Apps





Climate proofing investments in livestock

Search places

Google Earth Engine Apps

Левая карта

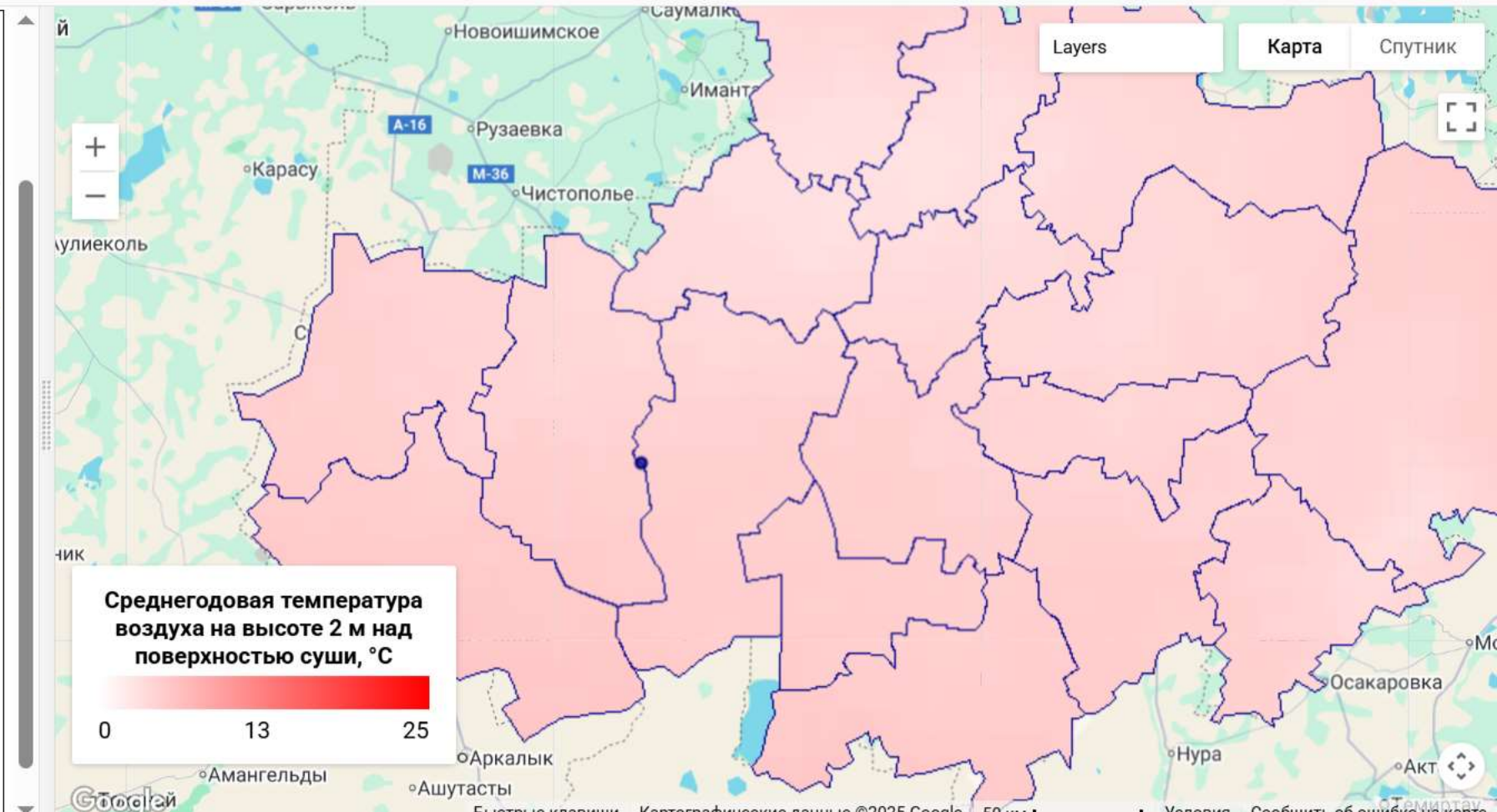
Раздел: Климат

Показатели: Среднегодовая температура воздуха на высоте 2 м над поверхностью суши, °C

Год: 2022

Источник: ERA5-Land monthly averaged - ECMWF climate reanalysis

Для отображения графика изменения показателя нажмите точку на карте





Climate proofing investments in livestock

Search places

Google Earth Engine Apps

Атлас природных ресурсов для устойчивого животноводства в Казахстане

Language: **Русский** ☐ добавить панель для сравнения

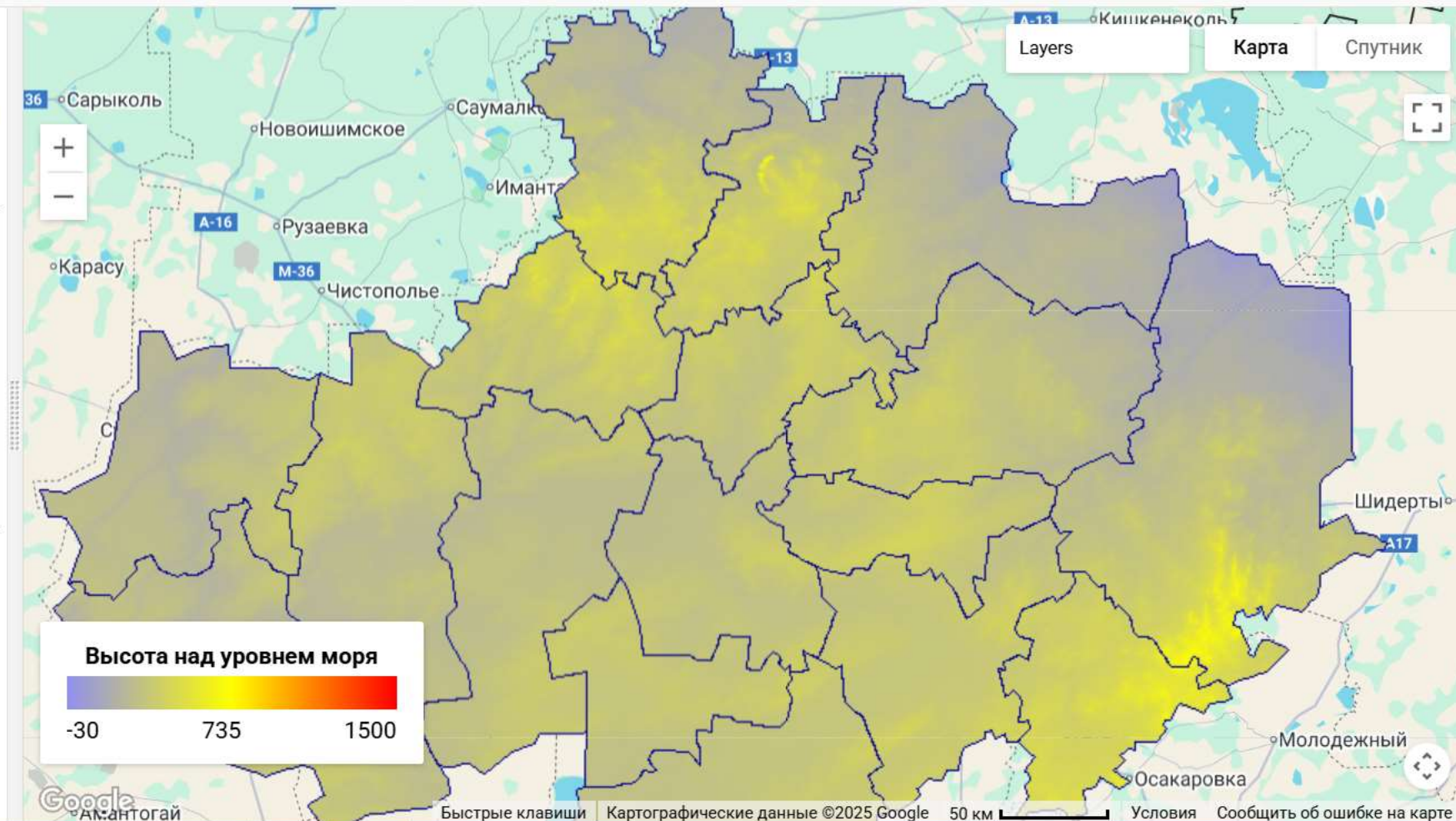
☐ показывать весь Казахстан / только Акмолинскую область

Левая карта

Раздел: **Топография**

Показатели: **Высота над уровнем моря**

Источник: [SRTM Digital Elevation Data Version 4](#)





Climate proofing investments in livestock

Search places

Google Earth Engine Apps

Атлас природных ресурсов для устойчивого животноводства в Казахстане

Language: Русский | ☐ добавить панель для сравнения

☒ показывать весь Казахстан / только Акмолинскую область

Левая карта

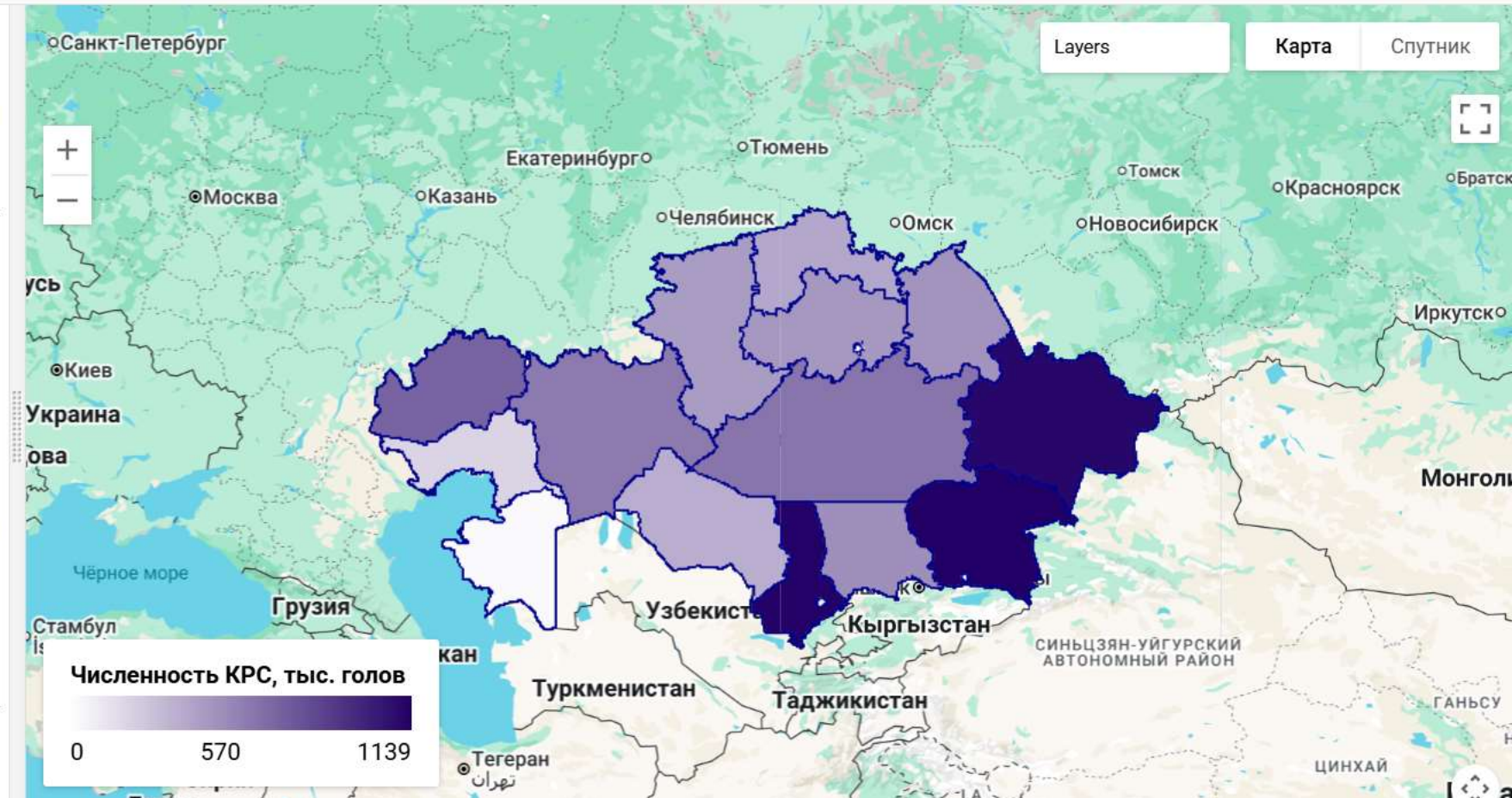
Раздел: Статистические данные (по

Показатели: Численность КРС, тыс. голов

Год 2021

Источник: Bureau of National statistics of the Republic of Kazakhstan

Для отображения графика изменения показателя
нажмите точку на карте





Climate proofing investments in livestock

Search places

Google Earth Engine Apps

Левая карта

Раздел: Статистические данные (п)

Показатели: Забито в хозяйстве или реализовано на убой КРС

Год 2021

Источник: Bureau of National statistics of the Republic of Kazakhstan

Для отображения графика изменения показателя нажмите точку на карте

